

Déploiement de l'application Trackdéchets à Sorbonne Université

56^{ÈMES} JOURNÉES DU GPSUP
12 DÉCEMBRE 2024

Présenté par :

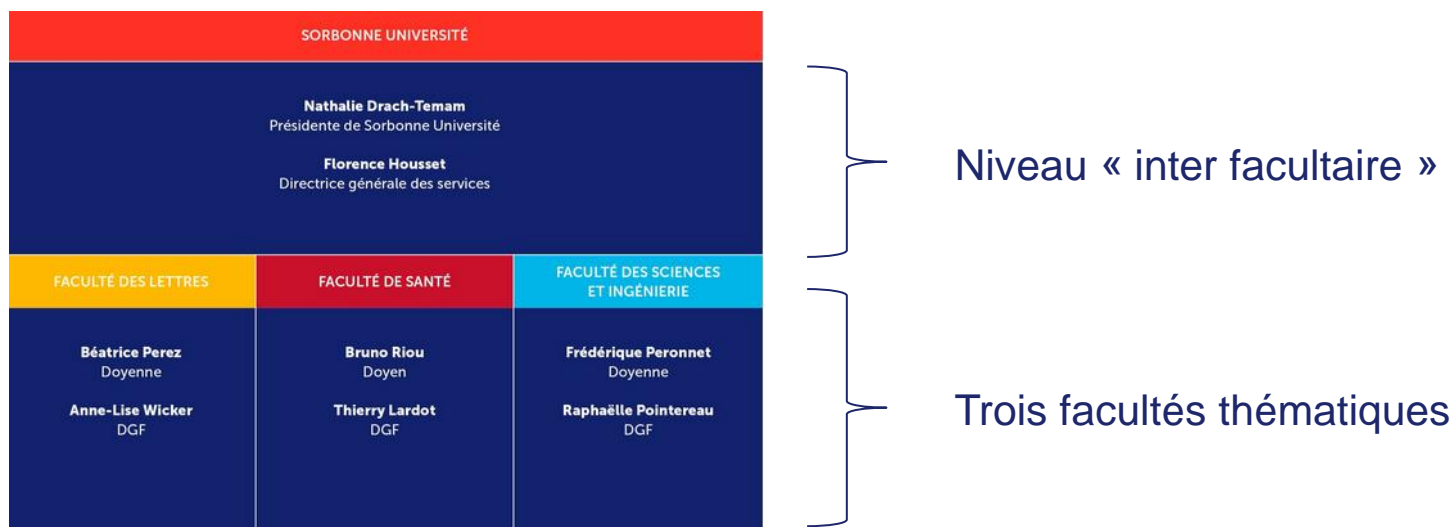
• **Alexandra SAVY, Ingénieure de prévention**

Direction de la Prévention des Risques Professionnels (DPRP)



Document confidentiel –
ne peut être reproduit ni diffusé
sans l'accord préalable
de Sorbonne Université.

Sorbonne Université



- A chaque niveau, de nombreux laboratoires de recherche, plateformes d'enseignement, animaleries, services mutualisés pour la recherche, collections patrimoniales, services techniques, ateliers...
- Sorbonne Université est producteur et expéditeur de déchets dangereux

Les déchets dangereux produits par Sorbonne Université



DASRI

Déchets chimiques de laboratoire



Déchets amiantés
(travaux et équipements
obsolètes)



D3E et fluides frigorigènes



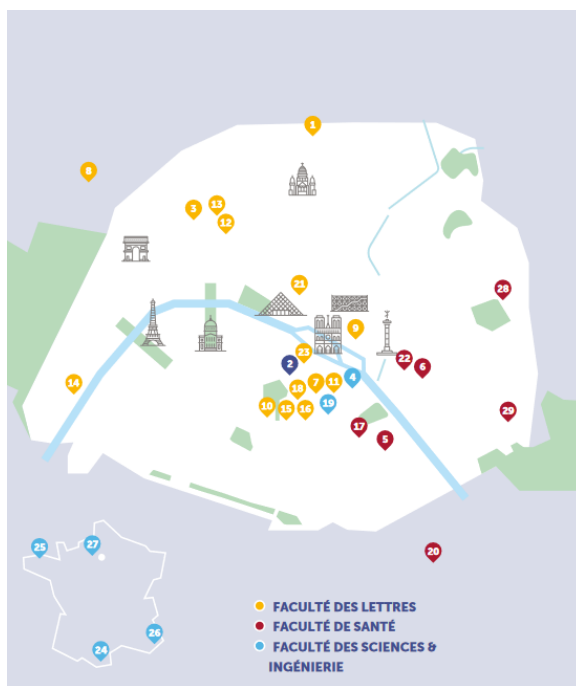
Déchets d'ateliers
(peinture, vernis, colle...)



PILES
ET ACCUMULATEURS

Batteries, piles,
ampoules

Mise en place de Trackdéchets : quelles difficultés ?

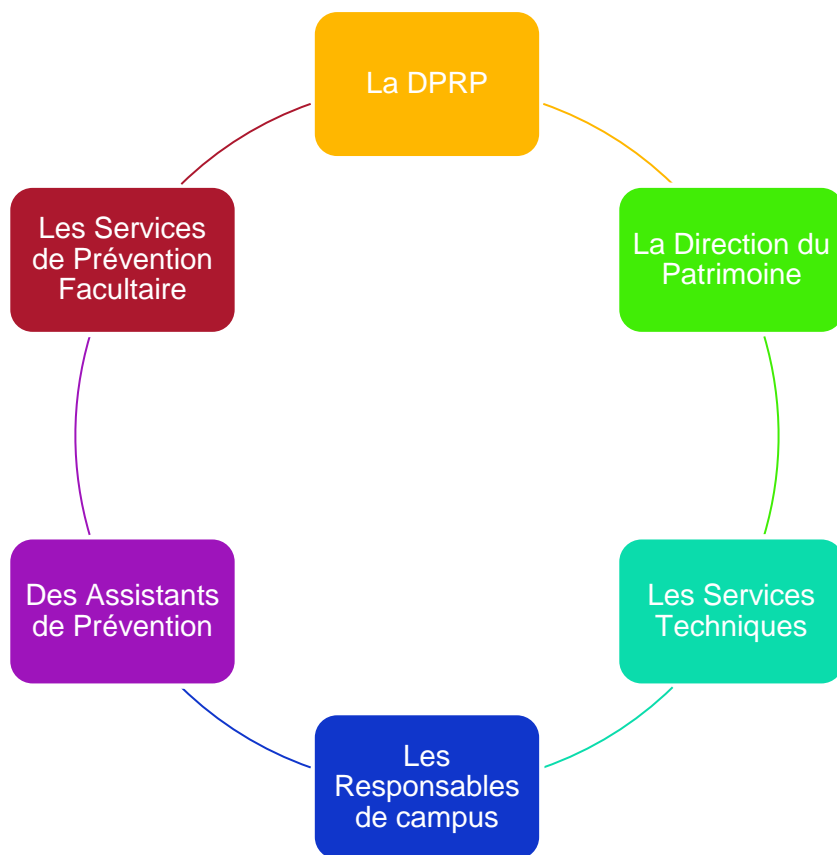


- 27 campus !
- Tous générateurs de déchets dangereux (à plus ou moins grande échelle)
- Pas 1 SIRET par campus
- 27 organisations différentes pour la gestion
- De nombreux services et acteurs impliqués
- Une harmonisation à mettre en place

Mise en place de Trackdéchets : organisation de la plateforme

- Désignation d'un administrateur pour SU -> la DPRP
- Pour des raisons de traçabilité et de sécurité, l'objectif était d'inscrire chaque campus sous 1 n° de SIRET individuel
- Quand impossible, rapprochement des « campus » par thématique et utilisation du champ « adresse de chantier » pour les enlèvements
- SIRET du siège de SU dédié aux travaux menés par la Direction du Patrimoine (+ utilisation des adresses de chantier)
- Axe d'amélioration : des campus encore non inscrits (SIRET...)

Mise en place de Trackdéchets : identification des acteurs



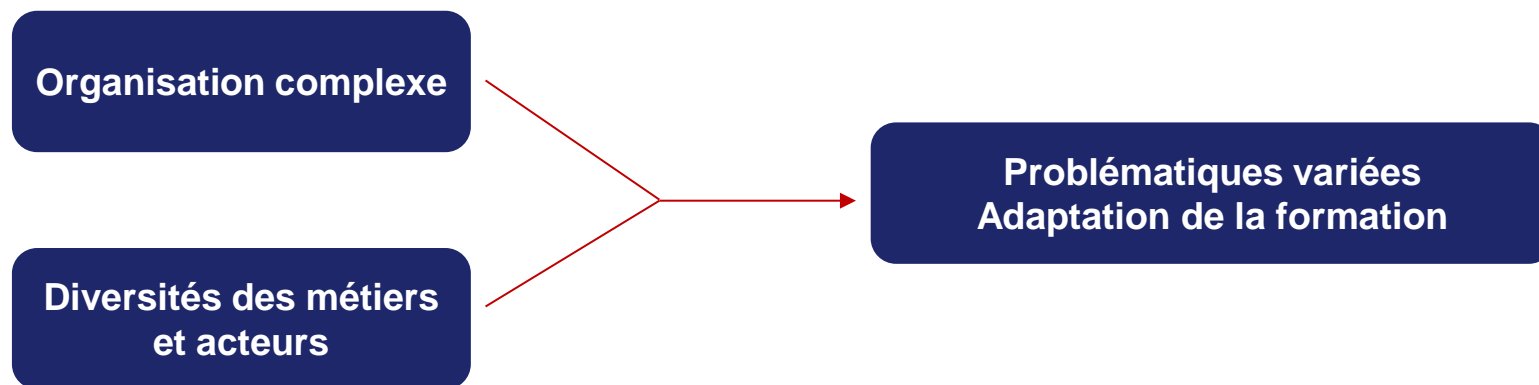
- De nombreux services, directions et acteurs impliqués

Mise en place de Trackdéchets : formation des signataires

La DPRP a créé une **formation interne sur mesure** pour SU :

- Contenu de l'obligation réglementaire
- Détails des déchets concernés
- Présentation de la plateforme, des différents circuits et modes de signature
- Présentation aux agents de l'organisation mise en place et identification de « leurs » accès et périmètre(s) de signature
- Focus sur la responsabilité des signataires

Mise en place de Trackdéchets : formation des signataires



Au cours du 2ème semestre 2022 : **6 sessions de formation** dispensées en présentiel et en hybride

Extraction en septembre 2024 : 61 signataires répartis sur les 11 « établissements » inscrits

Perspective : 1 session à prévoir 1^{er} semestre 2025 pour les nouveaux arrivants

Mise en place de Trackdéchets : suivi et perspectives

- En tant qu'administrateur, la DPRP assure un suivi quotidien pour :
 - Les difficultés de signature avec les prestataires (saisie du mauvais SIRET)
 - Modification des codes signatures
 - Suivi des demandes de révisions de bordereaux et relance des collègues
 - Diffusion des nouveautés de la plateforme
 - Rappel de la génération du registre
- Perspective : déploiement de la plateforme pour les DASRI et les PAOH (en attente de la publication du texte par le Ministère des Solidarités et de la Santé)
- Notre prestataire DASRI étant établissement « pilote », nous lui avons permis d'utiliser notre compte pour faire des tests

MERCI POUR VOTRE ATTENTION



DES QUESTIONS ?