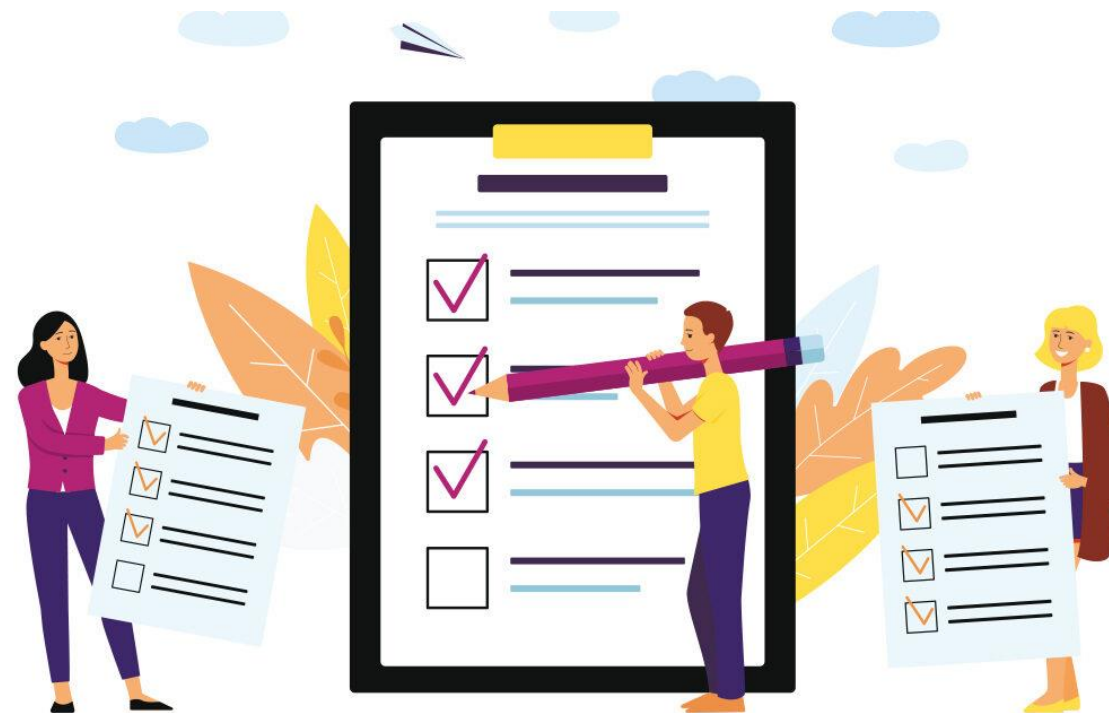




Groupement National
pour la Prévention
des Risques professionnels
dans l'Enseignement Supérieur

54^e Journées du GP'Sup – Université de
Caen Normandie - 1^{er} décembre 2023

Enquête Fablab universitaires





Groupement National
pour la Prévention
des Risques professionnels
dans l'Enseignement Supérieur

54^e Journées du GP'Sup – Université de Caen
Normandie - 1^{er} décembre 2023

Prévention des risques en fablabs

Enquête Fablabs universitaires

- 22 questions
- Enquête transmise sur le forum le 25 octobre, relance le 10 novembre
- 55 réponses... 😊
- Dont 41 vides... 😞
- 14 réponses exploitables : merci aux participants !



Groupement National
pour la Prévention
des Risques professionnels
dans l'Enseignement Supérieur

54^e Journées du GP'Sup – Université de Caen
Normandie - 1^{er} décembre 2023

Prévention des risques en fablabs

Qui a répondu ?

- 6 CP d'établissements
- 6 responsables de Fablab
- 1 coordonnateur de réseau de fablabs
- 1 réponse commune CP + Responsable

Nombre de Fablabs par établissement ?

- 1 seul (7/14)
- 2 (4/14)
- Plus de 3 (2/14)
- Ne sais pas (1/14)



Groupement National
pour la Prévention
des Risques professionnels
dans l'Enseignement Supérieur

**54^e Journées du GP'Sup – Université de Caen
Normandie - 1^{er} décembre 2023**

Prévention des risques en fablabs

Statut juridique du fablab ?

- 12 – composante d'établissement
- 3 – association
- 1 – autre (non précisé)

Accès des Fablabs ?

- Tout public : 9
- Accès aux personnels et aux étudiants : 10
- Accès réservé aux adhérents : 5



Groupement National
pour la Prévention
des Risques professionnels
dans l'Enseignement Supérieur

54^e Journées du GP'Sup – Université de Caen
Normandie - 1^{er} décembre 2023

Prévention des risques en fablabs

Conditions d'accès aux équipements du fablab

- Accès libre aux équipements : 2
- Accès libre aux équipements après formation préalable : 10
- Accès aux équipements sur la surveillance d'un agent du fablab : 12
- Accès aux équipements avec encadrement d'un agent du fablab : 10
- Utilisation encadrée par un enseignant dans le cadre d'une activité pédagogique : 3

→ *Plusieurs réponses possibles, tout dépend du type de machines utilisées*

→ 💡 Idée évoquée : *les personnes ayant suivi la formation préalable sont identifiées par un « openbadge » lorsqu'elles sont au fablab*



Groupement National
pour la Prévention
des Risques professionnels
dans l'Enseignement Supérieur

**54^e Journées du GP'Sup – Université de Caen
Normandie - 1^{er} décembre 2023**

Prévention des risques en fablabs

Horaires du fablab

- Identiques à ceux du site d'hébergement : 5/14
- Spécifiques : 9/14

Horaires spécifiques

- Ouverture moins large que l'établissement (selon disponibilité des personnels)
- Ouverture en « nocturne » certains soirs (jusqu'à 20 h)



Groupement National
pour la Prévention
des Risques professionnels
dans l'Enseignement Supérieur

**54^e Journées du GP'Sup – Université de Caen
Normandie - 1^{er} décembre 2023**

Prévention des risques en fablabs

Fablab et sécurité

- Présence d'un assistant de prévention (8/14)
- Document Unique d'Evaluation des Risques (10/14)
- Règlement intérieur (7/14)
- Charte des utilisateurs (5/14)
- Rien de tout cela (3/14)



Groupement National
pour la Prévention
des Risques professionnels
dans l'Enseignement Supérieur

54^e Journées du GP'Sup – Université de Caen
Normandie - 1^{er} décembre 2023

Prévention des risques en fablabs

Equipement des fablabs

- **Imprimante 3D : 14/14**
 - **Découpeuse laser : 13/14**
 - **Perceuse fixe à colonne : 11/14**
 - **Matériel de soudage : 11/14**
 - **Fraiseuse: 10/14**
 - Découpeuse vinyle : 8/14
 - Scie à chantourner : 8/14
 - Scie à ruban : 7/14
 - Ponceuse à bande: 7/14
 - Minitour : 7/14
 - Machine à coudre : 6/14
 - Matériel audiovisuel : 6/14
 - Brodeuse numérique : 5/14
 - Thermo plieuse : 5/14
 - Découpeuse à jet d'eau : 4/14
 - Table de découpe (cartons) : 4/14
- Machine à sérigraphier: 1/14
 - Autres :
 - Décapeur thermique
 - Scie sauteuse
 - Découpe plasma – forge à gaz
 - Thermo formeuse
 - Machines à bois
 - Scanner 3D
 - Four à pizza (!)
 - Sorbonne – PSM (!)



Groupement National
pour la Prévention
des Risques professionnels
dans l'Enseignement Supérieur

54^e Journées du GP'Sup – Université de Caen
Normandie - 1^{er} décembre 2023

Prévention des risques en fablabs

Fablab et sécurité

Fiches de consignes de sécurité sur les appareils et équipements

- Oui sur tous les appareils (4/14)
- Oui en partie (7/14)
- Non (1/14)
- Ne sais pas (2/14)

Contrôles périodiques – maintenance sur équipements

- Oui (9/14) : externalisé 5/14, en interne 4/14
- Non(1/14)
- Ne sais pas (4/14)



Groupement National
pour la Prévention
des Risques professionnels
dans l'Enseignement Supérieur

54^e Journées du GP'Sup – Université de Caen
Normandie - 1^{er} décembre 2023

Prévention des risques en fablabs

Fablab et formation sécurité

Accueil sécurité pour une première utilisation du Fablab

- Consignes orales sans traçabilité (7/14)
- Consignes orales avec traçabilité (1/14)
- Consignes écrites (0/14)
- Signature d'une charte de l'utilisateur (2/14)

Formation sur les machines pour une première utilisation

- Oui (12/14)
- Ne sais pas (2/14)

Traçabilité de la formation

- Non (7/14)
- Oui (5/14) (cahier de suivi, liste de présence...)



Groupement National
pour la Prévention
des Risques professionnels
dans l'Enseignement Supérieur

54^e Journées du GP'Sup – Université de Caen
Normandie - 1^{er} décembre 2023

Prévention des risques en fablabs

Fablab et produits dangereux

Utilisation de produits dangereux

- Oui (8/14)
 - Non (4/14)
 - Ne sais pas (2/14)
-
- Inventaires (4/8)
 - FDS des produits utilisés (3/8)
 - Espace de stockage sécurisé (6/8)



Groupement National
pour la Prévention
des Risques professionnels
dans l'Enseignement Supérieur

54^e Journées du GP'Sup – Université de Caen
Normandie - 1^{er} décembre 2023

Prévention des risques en fablabs

Fablab et Equipements de Protection Individuelle

EPI nécessaires pour certaines activités ?

- Oui (13/14)
- Ne sais pas (1/14)

Mise à disposition des EPI

- Gratuite par le Fablab (12/14)
- Payante par le Fablab (0/14)
- A la charge des usagers (1/14)

Merci de votre attention 😊

