

INRAE

➤ PNA

« e-formation Prévention des Nouveaux Arrivants »

GP Sup' – Vendredi 10 décembre 2021

➤ Présentation d'INRAE

INRAE (Institut national de recherche pour l'agriculture, l'alimentation et l'environnement) est né le 1er janvier 2020. Il est issu de la fusion entre l'INRA (Institut National de la Recherche Agronomique) et IRSTEA (Institut National de Recherche en Sciences et Technologies pour l'Environnement et l'Agriculture).

Etablissement Public à Caractère Scientifique et Technologique (EPST) sous la tutelle conjointe du Ministère chargé de la Recherche, l'Enseignement supérieur, la Recherche et l'Innovation (MESRI) et de celui chargé de l'Agriculture et de l'Alimentation (MAA).

Répondre aux enjeux sociétaux :

- ❖ sécurité alimentaire et nutritionnelle
- ❖ transition des agricultures (agroécologie, réduction de la chimie)
- ❖ gestion des ressources naturelles et des écosystèmes (eau, sol, forêt)
- ❖ érosion de la biodiversité
- ❖ économie circulaire et risques naturels



Chiffres clés

- ❖ plus de 10 000 agents
- ❖ 18 centres de recherche localisés dans toute la France
- ❖ 14 départements scientifiques spécialisés dans des domaines variés (biologie, génétique, numérique, etc.)
- ❖ 166 projets de recherche européens

INRAE

➤ **L'accueil à INRAE**



➤ Obligation de former les nouveaux arrivants

- **Obligation réglementaire :**

« L'employeur organise et dispense une information des travailleurs sur les risques pour la santé et la sécurité et les mesures prises pour y remédier.

Il organise et dispense également une information des travailleurs sur les risques que peuvent faire peser sur la santé publique ou l'environnement les produits ou procédés de fabrication utilisés ou mis en œuvre par l'établissement ainsi que sur les mesures prises pour y remédier » (Code du Travail L4141-1)

=> Les moyens pour atteindre cet objectif ne sont pas spécifiés

- **Responsabilité des directeurs d'unité**

Former tout nouvel arrivant et tracer cette formation

Libre d'imposer tout moyen nécessaire

- **Différents acteurs de l'unité impliqués :**

Directeur d'unité, responsable d'équipe, Assistant de Prévention, gestionnaire d'unité, service RH...

➤ L'accueil prévention des nouveaux arrivants

- **Objectifs de l'accueil :**
 - Connaître les risques du poste de travail ;
 - Connaître les mesures de prévention et de protection ;
 - Savoir mettre en œuvre les règles et les consignes de sécurité ;
 - Connaître les consignes d'urgence ;
 - Savoir identifier les acteurs de la prévention.
- **Les spécificités liées à chaque unité doivent faire l'objet d'échanges entre les agents et les acteurs de la prévention.**

➤ L'accueil prévention des nouveaux arrivants

- **Comment atteindre ces objectifs :**

- ✓ **La formation par l'Assistant de Prévention**

- En présentiel au sein des unités

- ✓ **Une fiche d'accueil**

- Outil obligatoire permettant la traçabilité de l'accueil

- ✓ **Un parcours e-formation des nouveaux arrivants (PNA)**

- Outil non obligatoire au niveau national mais le directeur d'unité peut le rendre obligatoire s'il en identifie le besoin.

Informations administratives :

M Mme
 Date de naissance :
 Prénoms :
 Adresse :
 Statut : Fonctionnaire INRAE Contractuel INRAE Stagiaire

Nom : Prénom :
 Numéro de téléphone : Courriel :
 Unité : Bâtiment(s) :
 Date de prise de fonction : A précédemment exercé à l'INRAE :

Fonctionnaire autre organisme Salarié autre organisme/entreprise
 Durée du contrat : ≥ 3 mois ≤ 3 mois
 Durée du stage : ≥ 3 mois ≤ 3 mois

Numéro de matricule et intitulé du poste :**2-Lieu(x) d'activité(s) :**

Bureaux Laboratoires Dispositifs expérimentaux :
 Ateliers et espaces verts Autre(s) :

3-Risques principaux liés aux activités

Déplacements Véhicules légers Vélo Transports en communs
 Mission à l'étranger Autre :
Physiques Electricité Vibrations Manutention manuelle/mécanique
 Equipements sous pression Travail en hauteur Machines/outils
 Travail sur écran s (PC, tablettes, ...) Conduite d'engins (engins levage, engins agricoles, drones)
 Microscopes Astreintes Travail isolé
 Travail en horaires décalés Travail de nuit Ambiances particulières (luminosité, bruit, température, poussières, ...)
 Gestes répétitifs et contrainte posturale Point chaud
Rayonnements Non ionisant (IRM, lasers, ...) Ionisant (radioactivité)
Risques chimiques Phytosanitaires Nanomatériaux Cancérogènes Mutagènes Reprotoxiques
 Autres produits chimiques dangereux Azote liquide et carboglace
Risques biologiques Contact avec des animaux/ végétaux/ insectes Travail en zone confinée. Précisez le niveau :
 Manipulation d'agents pathogènes (bactéries, virus, prions, parasites...) Manipulation d'échantillons biologique humains Manipulation de cultures cellulaires, prélèvements animaux, OGM, spores

Autre(s) :**4- Mesures de prévention associées aux risques généraux en Santé-Sécurité-Environnement : Avez-vous été formé(e) ou informé(e) sur :**

Modalités d'accès au document unique (DU, EVRP, OPPI ou autre) Oui Non
 Dispositifs et consignes sécurité et environnement (règles de circulation, sécurité incendie, tri des déchets, ...) Oui Non
 Acteurs Santé, Sécurité, Environnement centre (Service Prévention, Médecine de Prévention, CHSCT ...) Oui Non
 Acteurs Santé, Sécurité, Environnement unité (AP, SST, PCR, chargé d'évacuation, Correspondants SME ...) Oui Non
 Conduite à tenir en cas d'accident/incident/pollution (PUI, procédure d'urgence, déclaration, équipements, ...) Oui Non
 Règlements intérieurs centre et/ ou unité Oui Non
 Localisation du Registre Santé et Sécurité au Travail (RSST) Oui Non
 Localisation du Registre des Dangers Graves et Imminents (RDGI) Oui Non
 Localisation du Registre lanceur d'Alerte en matière de Santé Publique et Environnement (RASPE) Oui Non
 Dispositif du parcours e-formation « prévention des nouveaux arrivants » (voir Annexe) Oui Non

5- Mesures de prévention au poste de travail en Santé-Sécurité-Environnement : Avez-vous été formé(e) ou informé(e) sur :

Votre poste de travail (équipements de travail et activités à risques de votre poste et consignes associées) Oui Non Sans Objet
 Les modalités de stockage, d'utilisation et d'évacuation des produits chimiques Oui Non Sans Objet
 La localisation des Fiches de Données de Sécurité (FDS) Oui Non Sans Objet
 La présence et l'utilisation des équipements de protection collective (Sorbonne, PSM, etc.) Oui Non Sans Objet
 La localisation et le port des équipements de protection individuelle (EPI) Oui Non Sans Objet
 Les modalités de gestion des déchets (tri, traçabilité...) Oui Non Sans Objet
 Les consignes liées à la protection de l'environnement (consigne pollution, bonnes pratiques, ...) Oui Non Sans Objet

Besoins en Qualification

Personne Compétente en Radioprotection Formation radioprotection pour « utilisateur » Conduite d'autoclave
 Conduite d'engins (y compris drones) Expérimentation animale. Précisez : Certiphyto / Certibiocide
 Habilitation électrique. Précisez : Sauveteurs Secouristes du Travail Chargé d'évacuation
 Assistant de prévention (AP) Manipulation extincteur Autre, précisez :

Précisez si vous avez déjà suivi une ou plusieurs de ces formations :**Documents liés à la Santé - Sécurité - Environnement remis :**

Nouvel arrivant	Assistant Prévention	Encadrant de proximité	Directeur d'Unité
Nom/Prénom : / /	Nom/Prénom : / /	Nom/Prénom : / /	Nom/Prénom : / /
Visa : le / /	Visa : le / /	Visa : le / /	Visa : le / /

NOTICE DE REMPLISSAGE**Contexte**

Vous revenez suite à une absence prolongée ou vous êtes nouvellement arrivé sur votre poste de travail au sein de INRAE. Celui-ci fait régulièrement l'objet d'une évaluation des risques professionnels.

Conformément à la réglementation concernant tout agent nouvellement en poste ([Article L4141-1 et suivants du code du travail](#)), l'employeur doit s'assurer, **préalablement à la prise de poste**, que vous avez reçu toutes les instructions relatives à la sécurité de votre poste et que vous allez exercer vos fonctions dans un espace sécurisé, pour vous et pour les autres.

Cette fiche permet de tracer l'information qui vous a été donnée sur les risques pour la santé et la sécurité et les mesures prises pour y remédier.

1 - Informations administratives

Cette partie de la fiche doit être remplie par le gestionnaire de l'unité. Il s'agit de vous identifier, d'indiquer le ou les sites d'affectation, votre statut et l'intitulé de votre poste.

2 - Lieu(x) d'activité(s)

A partir de cette rubrique, la fiche devra être remplie avec l'assistant de prévention de l'unité et l'encadrant de proximité.

Il est important de spécifier le ou les type(s) d'espace(s) dans lequel vous allez exercer. Concernant les « Dispositifs expérimentaux », vous devrez indiquer le nom exact du dispositif tel que par exemples : halle technique, dispositif extérieur, locaux confinés, serres, etc. Si la case « Autres » est cochée, des précisions devront être apportées.

Vos activités peuvent vous amener à fréquenter plusieurs lieux, et par conséquent vous pouvez cocher plusieurs cases.

3 - Risques principaux liés aux activités

Vos activités vous exposent à un, voire plusieurs risques qui sont à identifier dans cette rubrique.

Dans la rubrique « Déplacements », le terme « véhicule léger » comprend également les véhicules utilitaires, qu'ils s'agissent de véhicule de service ou personnel.

Dans la rubrique « Physique », la case « Ambiances particulières (luminosité, bruit, température, poussières, ...) » comprend les particules fines, les fumigènes, etc. La case « Machines/outils » inclut les prototypes. Le terme « point chaud » désigne l'utilisation de bec bunsen, chalumeau, plaque cuisson au gaz, meulage, ...

Dans la rubrique « Autre(s) », il est utile de préciser et de décrire d'éventuels autres risques.

Plusieurs cases peuvent être cochées.

4 - Mesures de prévention associées aux risques généraux en Santé, Sécurité et Environnement (SSE)

Avant le démarrage de votre activité, il est important de s'assurer que vous connaissez, et que vous avez reçu les informations nécessaires en matière de santé, sécurité et environnement.

La rubrique « Conduite à tenir » concerne, entre autres, les informations relatives à la localisation des points de rassemblement, des issues de secours, des affichages et des moyens de secours.

Les registres sont mis à disposition de tous les agents suivant les modalités de chaque centre.

5 - Mesures de prévention au poste de travail en Santé, Sécurité et Environnement

Votre poste de travail est assorti de recommandations ou de consignes. Il s'agit de s'assurer que vous les connaissez.

6 - Besoins en qualification

Ces besoins concernent les formations obligatoires liées à l'exercice de vos activités. La case « Autre » peut concerner par exemple les référents laser.

Plusieurs cases peuvent être cochées.

7 - Documents liés à la Santé, Sécurité et Environnement

Vous avez été destinataires de documents en matière Santé, Sécurité et Environnement ; merci de préciser lesquels.

Conservation du document

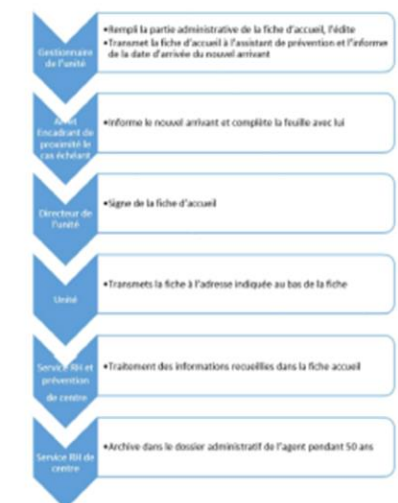
Cette fiche devra être conservée dans le dossier RH de Centre de l'agent pendant une durée de 50 ans.

Annexe « Parcours E-formation »

Cette fiche devra être remplie dans le cas où le E-formation est intégré au parcours « Nouvel arrivant » de l'Unité. Une fois le parcours terminé, elle sera conservée dans le dossier RH de Centre de l'agent.

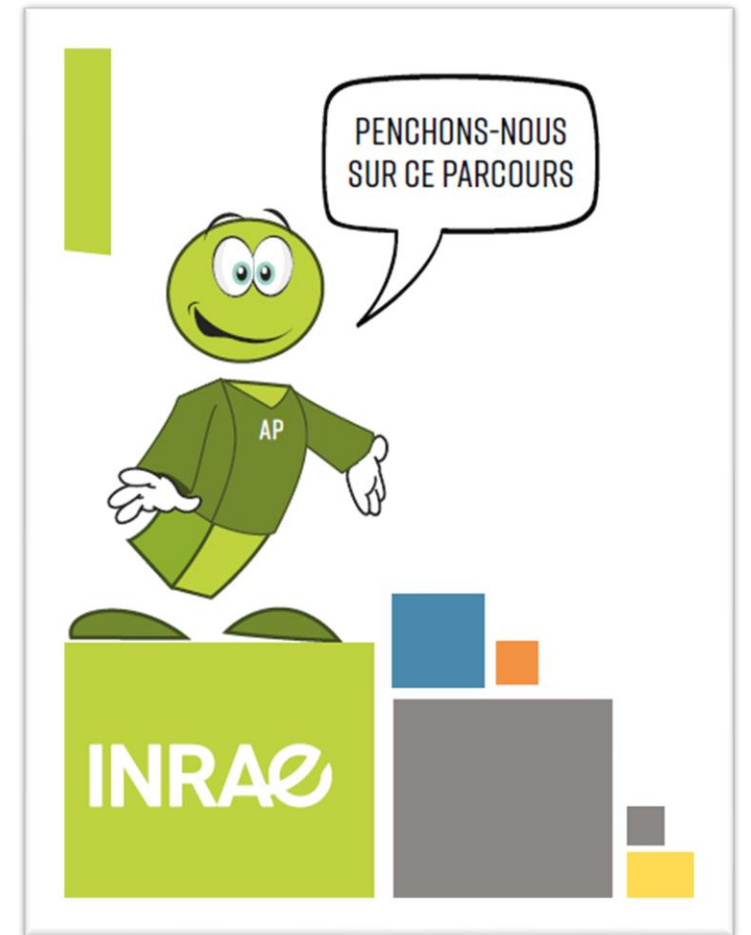
Liste des abréviations et leur signification

AP : Assistant de Prévention
 CHSCT : Comité Hygiène et Sécurité et Conditions de travail
 OPPI : Outil de Pilotage de la Prévention à l'INRA
 PCR : Personne Compétente en Radioprotection
 PSM : Poste de Sécurité Microbiologique
 PUI : Plan d'Urgence Interne
 SME : Système de Management Environnement
 SSE : Santé Sécurité et Environnement
 SST : Sauveteur Secouriste du Travail
 TMS : Troubles musculo-squelettiques



INRAE

➤ Modules de e-formation



➤ Bref historique du dispositif

Finalité du dispositif :

Amélioration de l'accueil prévention des nouveaux arrivants

Première fiche projet

2012

Cahier des charges
prestataire

Déc
2014

Début
Déploiement

Déc
2015

Nouveaux modules
Nouvelle interface

2017

Nouveau GT

2018

**Ce dispositif s'appuie sur une coopération
entre acteurs prévention et formation.**

➤ PNA, c'est...

UN
PARCOURS

Au travers d'une interface conviviale,
le parcours PNA explore les différentes facettes
de la prévention. Un sujet sérieux abordé
de manière ludique.
Chacun est acteur de son apprentissage.

VINGT
MODULES


Ces modules vidéos combinent apports
réglementaires, questions/réponses et quizz.
Chaque agent suit les modules à son rythme.
Des indicateurs montrent la progression.
L'enchaînement des modules est contraint
par la validation du module précédent.
Le reporting permet de suivre la progression
du parcours de l'agent.



➤ L'accès au parcours PNA

Accessible sur la plateforme
de e-formation INRAE

Prévention Nouveaux Arrivants

 Cliquez sur l'image pour accéder à l'espace de votre choix

Accès à la version
française du parcours

Nouveaux arrivants



Newcomers training



Accès à la version
anglaise du parcours

Agents : « pour réviser »



Agents : « to review »



Ressources associées
L'ensemble des modules
sont téléchargeables dans
cet espace

Accès réservé

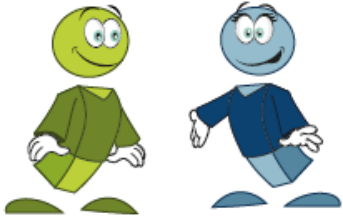
(AP - CPC - GF - RF)

Accès libre du
parcours

➤ Contenu du parcours PNA



➤ Contenu du parcours PNA



Les vidéos du bloc « Introduction » délivrent quelques conseils pour naviguer sereinement dans le parcours.



➤ Contenu du parcours PNA



Les vidéos du bloc « Introduction » délivrent quelques conseils pour naviguer sereinement dans le parcours.

Introduction

1 - Naviguer dans votre parcours

6 min 2 modules Statut

Je poursuis

Liste des modules

La prévention à INRAE

2 - Pourquoi et comment ?

24 min 3 modules Statut

Je démarre

Liste des modules

La prévention à INRAE

3 - Les risques communs

30 min 7 modules Statut

Je démarre

Liste des modules

La « Prévention à INRAE » aborde la réglementation générale, les acteurs et les risques communs (risque électrique, déchets, consignes d'urgence...). « Les risques communs » sont accessibles après validation des modules « Pourquoi et comment ? ».

Les risques spécifiques

4 - Laboratoires

24 min 2 modules Statut

Je démarre

Liste des modules

Les risques spécifiques

5 - Activités expérimentales

28 min 4 modules Statut

Je démarre

Liste des modules

Les risques spécifiques

6 - Bureau

10 min 1 module Statut

Je démarre

Liste des modules



➤ Contenu du parcours PNA



Les vidéos du bloc « Introduction » délivrent quelques conseils pour naviguer sereinement dans le parcours.

Introduction

1 - Naviguer dans votre parcours

6 min 2 modules Statut

Je poursuis

Liste des modules

La prévention à INRAE

2 - Pourquoi et comment ?

24 min 3 modules Statut

Je démarre

Liste des modules

La prévention à INRAE

3 - Les risques communs

30 min 7 modules Statut

Je démarre

Liste des modules

Les risques spécifiques

4 - Laboratoires

24 min 2 modules Statut

Je démarre

Liste des modules

Les risques spécifiques

5 - Activités expérimentales

28 min 4 modules Statut

Je démarre

Liste des modules

Les risques spécifiques

6 - Bureau

10 min 1 module Statut

Je démarre

Liste des modules

La « **Prévention à INRAE** » aborde la réglementation générale, les acteurs et les risques communs (risque électrique, déchets, consignes d'urgence...). « Les risques communs » sont accessibles après validation des modules « Pourquoi et comment ? ».

Accessibles après validation de la partie « **Prévention à INRAE** », les modules « **Les risques spécifiques** » traitent des risques liés aux différents types d'activité.



➤ Contenu du parcours PNA



2 modules – 6 minutes

- Naviguer dans le parcours (4 min)
- Naviguer dans les modules (2 min)

➤ Contenu du parcours PNA



3 modules – 24 minutes

- La prévention, c'est quoi ? (10 min)
- Responsabilités et acteurs (8 min)
- Parcours et fiches d'accueil (6 min)

➤ Contenu du parcours PNA



7 modules – 30 minutes

- Equipements et risques électrique (4 min)
- Travail en hauteur (4 min)
- Déplacements et circulation (6 min)
- Manutention et TMS (6 min)
- Travail isolé (3 min)
- Gestion des déchets (4 min)
- Consignes générales d'urgence (3 min)

➤ Contenu du parcours PNA



2 modules – 24 minutes

- Utilisation de produits chimiques en laboratoire (13 min)
- Agents biologiques (11 min)

➤ Contenu du parcours PNA



4 modules – 28 minutes

- Travail en atelier (7 min)
- Traitements phytosanitaires (8 min)
- Activités d'élevage (8 min)
- Machines agricoles (5 min)

➤ Contenu du parcours PNA

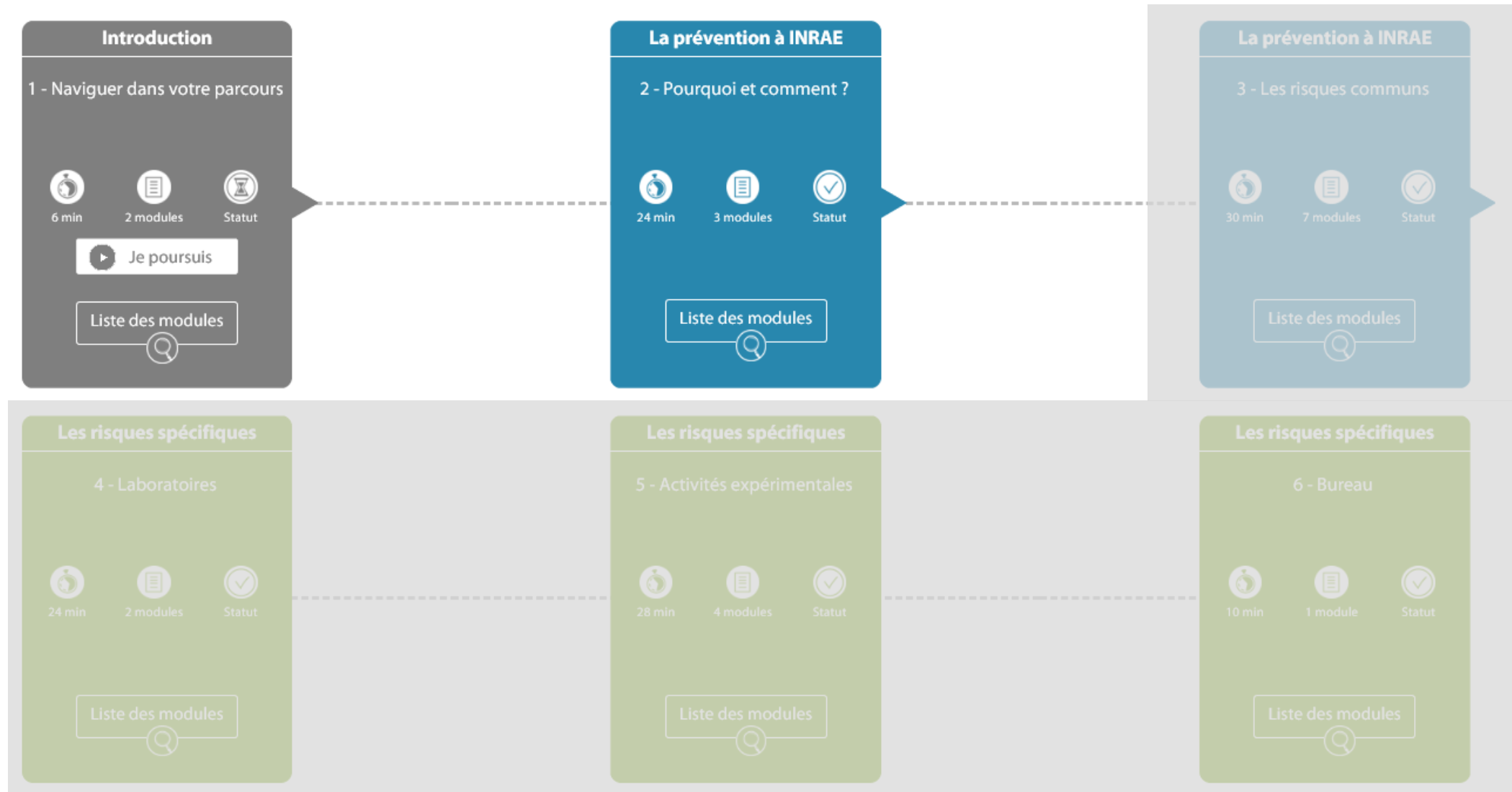


1 module – 10 minutes

- Bureau

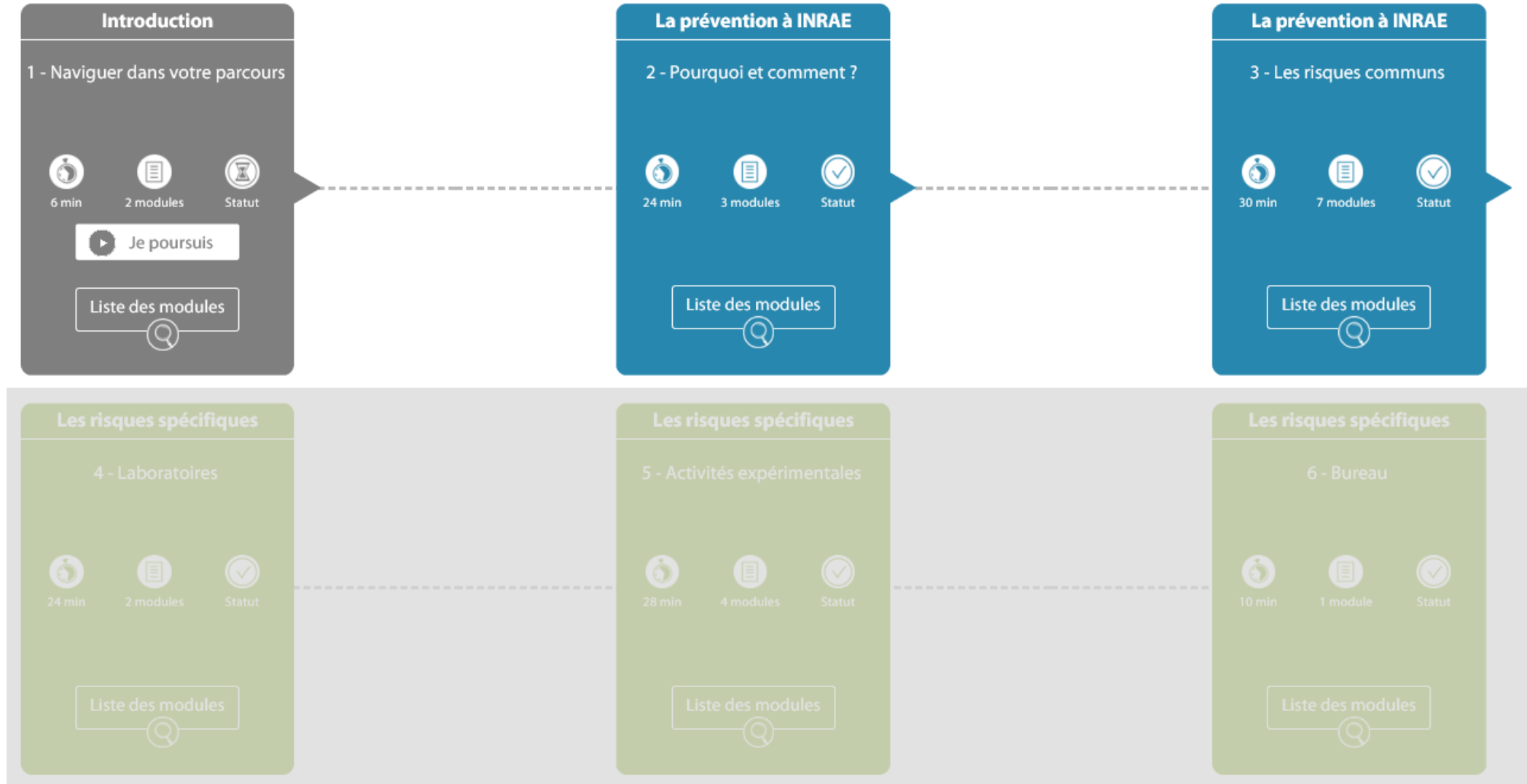
➤ Progression dans le parcours PNA

Pour respecter la progression pédagogique : parcours contraint



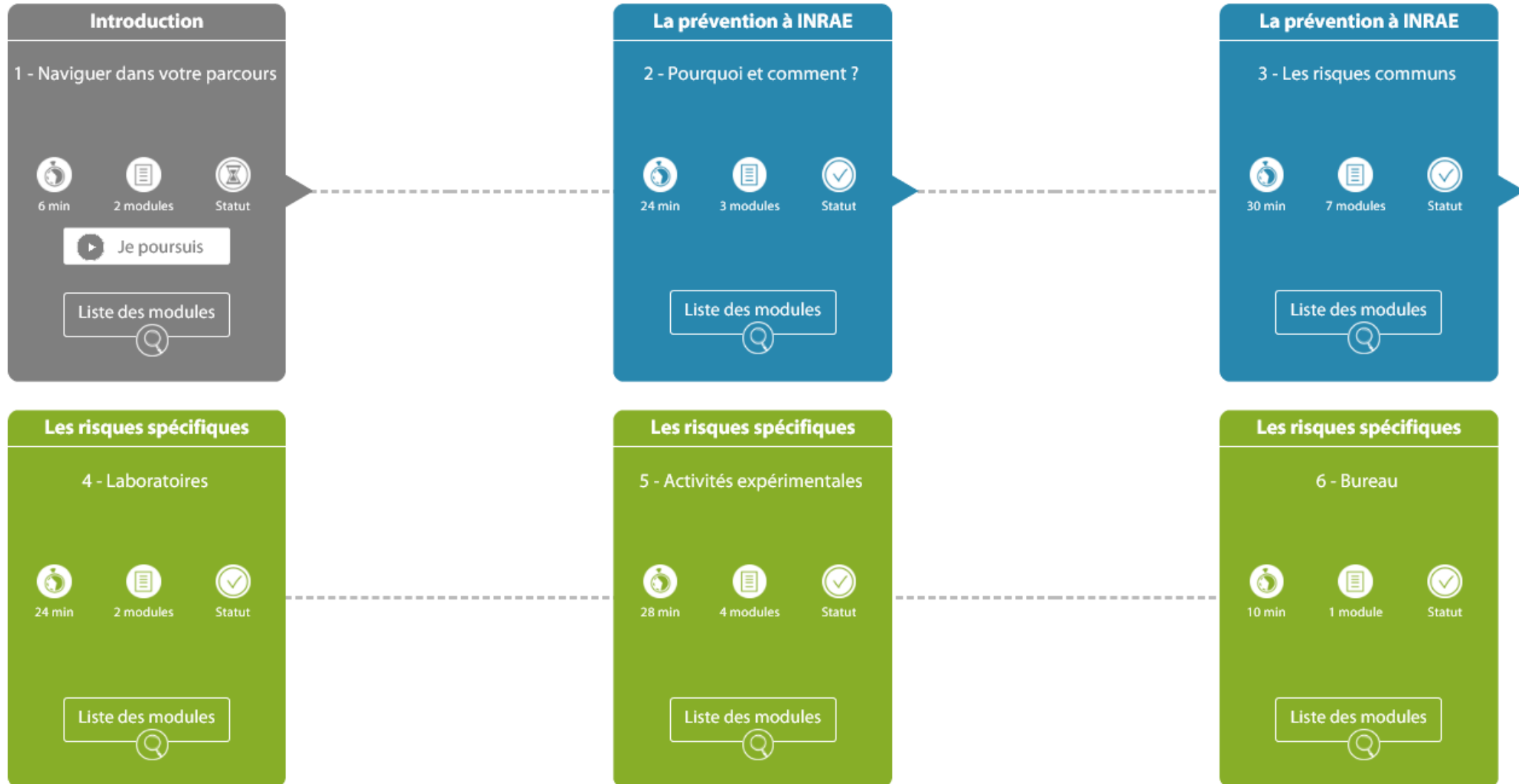
➤ Progression dans le parcours PNA

Pour respecter la progression pédagogique : parcours contraint



➤ Progression dans le parcours PNA

Pour respecter la progression pédagogique : parcours contraint



➤ L'accueil prévention des nouveaux arrivants

- Ainsi, le parcours PNA :
 - a été conçu pour faciliter la mission des acteurs de la prévention dans l'accueil des nouveaux arrivants,
 - ne remplace pas l'accueil réalisé dans les unités. Il est complémentaire,
 - est une ressource à la disposition des unités (Assistant de Prévention).

INRAE

➤ **Rôle de l'Assistant de Prévention**



➤ Rôle de l'Assistant de Prévention dans le parcours PNA

- Informer efficacement le nouvel arrivant
- Identifier les modules « Les risques spécifiques » liés à son environnement professionnel
- Choisir les modalités de mise en œuvre du parcours : présentiel, en autonomie, mixte...



Formation en présentiel



Formation en présentiel intégrant des séquences en ligne du parcours PNA



Parcours PNA en autonomie



Parcours PNA en autonomie et séquence en présentiel

- Suivre la progression des agents de l'unité via le reporting

➤ Traçabilité du parcours

- Afin d'assurer la traçabilité de la réalisation du parcours PNA, une annexe à la fiche d'accueil a été créée.
- Elle permet à l'AP d'identifier les modules devant être suivis par le nouvel arrivant en fonction des risques spécifiques.
- Elle doit obligatoirement être remplie lorsque le parcours PNA est intégré à l'accueil prévention de l'unité.
- Une fois le parcours terminé, elle sera transmise conformément aux instructions notées sur la fiche accueil et conservée dans le dossier RH du centre de l'agent

INRAE
Centre de recherche

Annexe
Parcours e-formation Prévention – Nouveaux arrivants
<https://elearning.formation-permanente.inrae.fr/course/index.php?categoryid=119>

Au regard des risques auxquels l'agent est exposé, l'assistant de prévention sélectionne les modules devant être suivis.

	MODULES A SUIVRE (A remplir par l'AP)	MODULES SUIVIS (A compléter par nouveau arrivant)
Introduction : 1 - Naviguer dans votre parcours • Naviguer dans votre parcours (4min) • Naviguer dans les modules (2min)	<input type="checkbox"/> <input type="checkbox"/>	<input type="checkbox"/> <input type="checkbox"/>
La prévention à l'INRAE : 2 – Pourquoi et comment • La prévention, c'est quoi ? (10min) • Responsabilités et acteurs (8min) • Parcours et fiches d'accueil (6min)	<input type="checkbox"/> <input type="checkbox"/> <input type="checkbox"/>	<input type="checkbox"/> <input type="checkbox"/> <input type="checkbox"/>
La prévention à l'INRAE : 3– Les risques communs • Equipements et risques électrique (4min) • Travail en hauteur (4min) • Déplacements et circulation (6min) • Manutention et TMS (6min) • Travail isolé (3min) • Gestion des déchets (4min) • Consignes générales d'urgence (3min)	<input type="checkbox"/> <input type="checkbox"/> <input type="checkbox"/> <input type="checkbox"/> <input type="checkbox"/> <input type="checkbox"/> <input type="checkbox"/>	<input type="checkbox"/> <input type="checkbox"/> <input type="checkbox"/> <input type="checkbox"/> <input type="checkbox"/> <input type="checkbox"/> <input type="checkbox"/>
Les risques spécifiques : 4– Laboratoires : • Utilisation de produits chimiques en laboratoire (13min) • Panique au labo (13min) • Agents biologiques (10 min)	<input type="checkbox"/> <input type="checkbox"/> <input type="checkbox"/>	<input type="checkbox"/> <input type="checkbox"/> <input type="checkbox"/>
Les risques spécifiques : 5– Activités expérimentales : • Travail en atelier (7min) • Traitements phytosanitaires (8min) • Activités d'élevage (8min) • Machines agricoles (5min)	<input type="checkbox"/> <input type="checkbox"/> <input type="checkbox"/> <input type="checkbox"/>	<input type="checkbox"/> <input type="checkbox"/> <input type="checkbox"/> <input type="checkbox"/>
Les risques spécifiques : 6– Bureau : • Bureau (10min)	<input type="checkbox"/>	<input type="checkbox"/>

Une fois les modules visionnés, le nouvel arrivant complète la colonne « modules suivis » de cette annexe. Il devra signer et remettre cette annexe à l'assistant de prévention.

Nouvel arrivant	Assistant Prévention	Encadrant de proximité	Directeur d'Unité
Nom/Prénom : Visa : le / /	Nom/Prénom : Visa : le / /	Nom/Prénom : Visa : le / /	Nom/Prénom : Visa : le / /

Document à conserver dans le dossier RH de Centre de l'agent



INRAE

➤ Déploiement - Communication



➤ Déploiement - Communication

Enquête

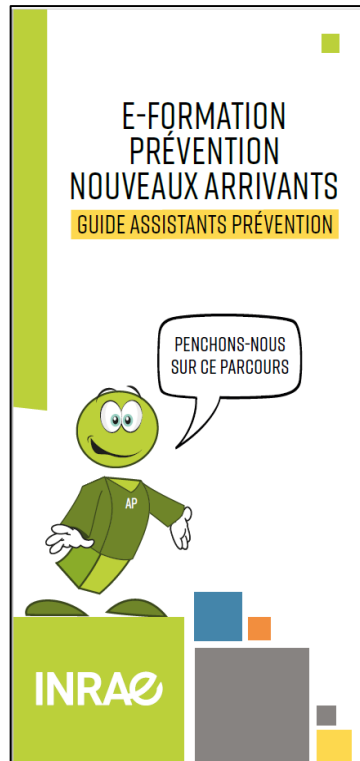
État des lieux via des enquêtes auprès des Conseillers Prévention, Assistants Prévention et Responsables Formation (en 2019)

Point + du parcours	Point - du parcours
 <p>Complète l'accueil terrain</p> <p>ludique</p> <p>concret</p> <p>agréable</p> <p>crédibilise le discours de l'AP</p> <p>permet d'harmoniser l'accueil</p>	 <p>La connexion via le LDAP</p>

- Demande de **documents de communication ou d'aide** dans la mise en œuvre des ressources
- Souhait des AP d'avoir **accès au reporting**
- **Identification de nouveaux modules**
- Souhait que ce parcours ne soit **pas exclusivement destiné aux nouveaux arrivants** mais qu'il puisse être également consulté par des agents déjà en poste

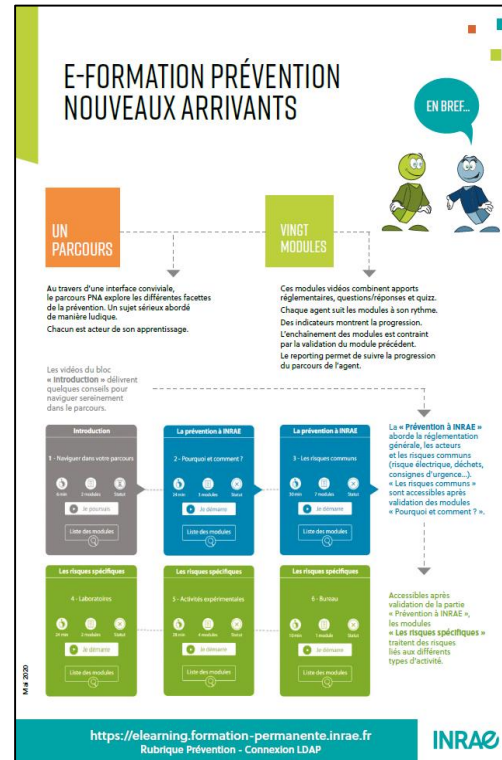
➤ Déploiement - Communication

Affiches - Dépliants



Dépliant pour AP

« En bref »



Affiche



➤ Déploiement - Communication

Communication

Communication nationale sur l'accueil des nouveaux arrivants :

Message du conseiller national prévention à l'ensemble des Présidents de Centre afin de présenter l'annexe de la fiche Accueil et la campagne de communication sur le parcours PNA.



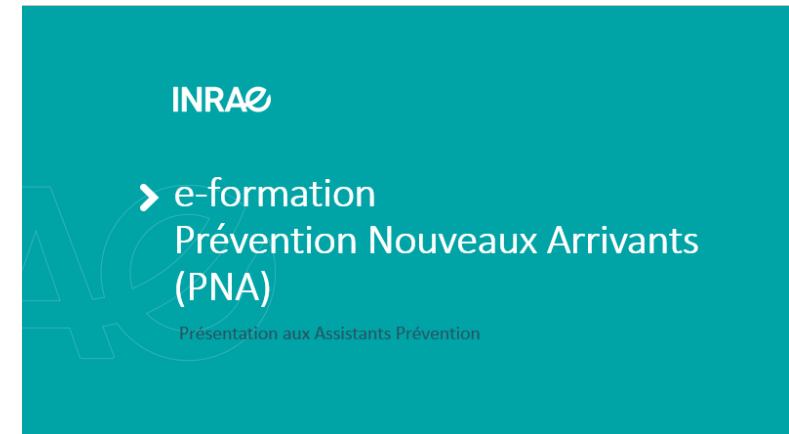
Il y est notamment rappelé que « **le directeur d'unité doit veiller à ce qu'une formation d'accueil soit délivrée aux nouveaux arrivants dès la prise de poste et que cette formation soit tracée.** » et que le parcours PNA est un outil mis à leur disposition pour répondre à cet objectif.

➤ Déploiement - Communication

Communication

Communication aux CP, AP et RF:

- Présentation à l'ensemble des CP du dispositif et mise à disposition d'une présentation pour les AP
- Présentation aux Responsables Formation



→ La quasi-totalité des CP ont communiqué auprès de leurs AP sur ce dispositif en 2020 et plus de la moitié ont, ou prévoient, d'engager des actions en lien avec cette campagne PNA à partir de 2021.

➤ Déploiement - Communication

Support de présentation

- Téléchargement des modules sous format PowerPoint pour, par exemple, les communiquer aux nouveaux arrivants ne disposant pas encore de LDAP



2 - La prévention à INRAE : Pourquoi et comment ?



3 modules - 24 min



[Module "La prévention, c'est quoi ?" \(10 min\)](#)



[Diaporama "La prévention, c'est quoi ?"](#)



[Module "Responsabilités et acteurs" \(8 min\)](#)



[Diaporama "Responsabilités et acteurs"](#)



[Module "Parcours et fiche d'accueil" \(6 min\)](#)



[Diaporama "Le parcours et la fiche d'accueil"](#)



[Vidéo "Bienvenue à INRAE" \(module "Parcours et fiche accueil"\)](#)

➤ Déploiement - Communication

Reporting

Suivi de l'avancée des apprenants dans le parcours

- Avant : Seuls les CP et les RF pouvaient consulter l'avancée des apprenants de leur centre via le reporting
- Maintenant : Les AP peuvent également consulter l'avancée des apprenants de leur unité via le reporting

The screenshot displays a reporting interface with the following elements:

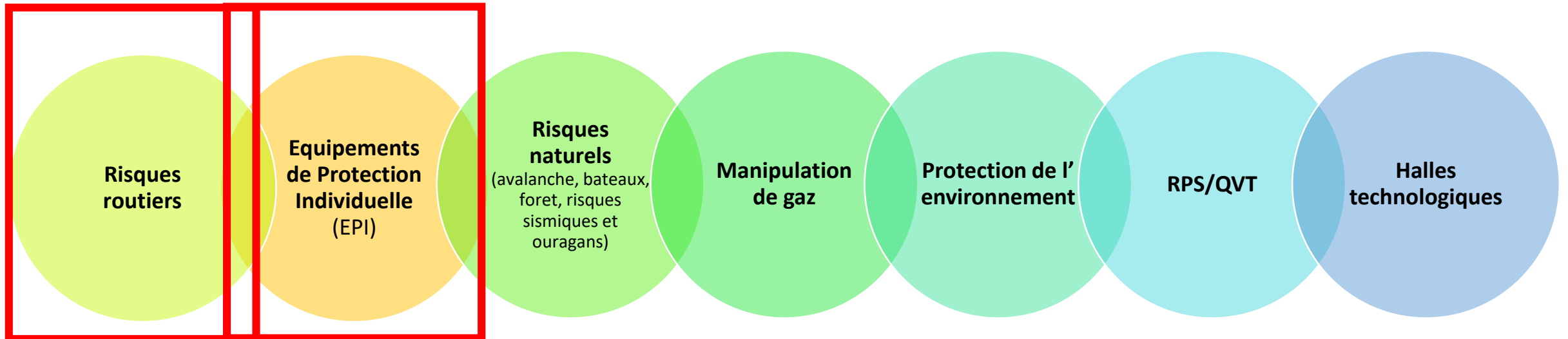
- Reporting** section: A dropdown menu with "Choisir..." and an "Exporter" button.
- Barre de progression** section: A progress bar with 10 green segments, a "réalisation des activités" indicator with a green checkmark, and an "Aperçu des étudiants" button.
- La prévention à INRAE** card (blue):
 - Title: 3 - Les risques communs
 - Icons: 30 min, 7 modules, Statut
 - Button: Liste des modules
- Les risques spécifiques** card (green):
 - Title: 6 - Bureau
 - Icons: 10 min, 1 module, Statut
 - Button: Liste des modules



➤ Déploiement - Communication

Assurer la maintenance et l'actualisation du dispositif

➤ Des besoins de développement de nouveaux modules



Fin 2021 –
Début 2022

A partir de la
fin 2022

Merci de votre attention

